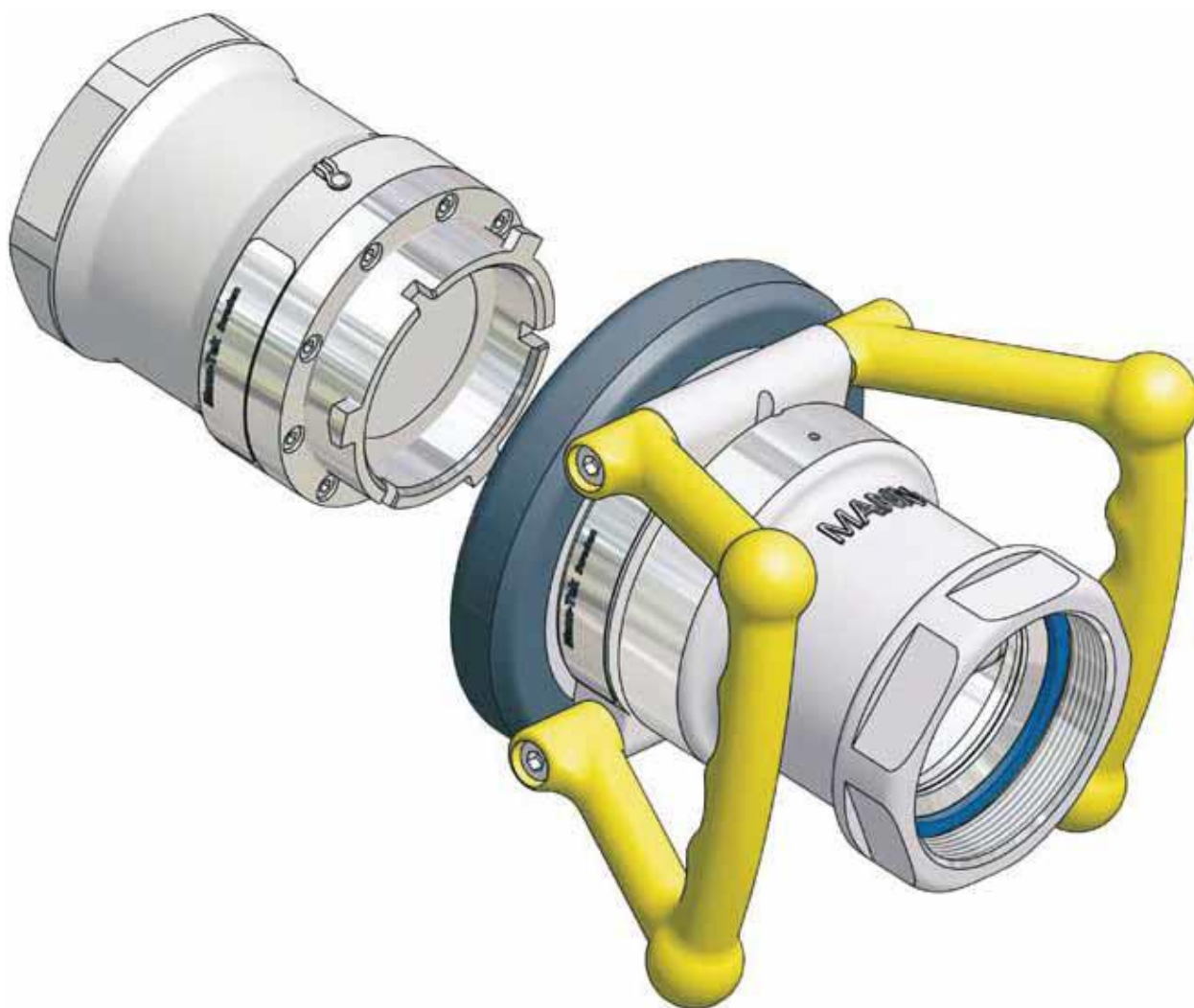


DA Couplings

Dry Aviation Couplings



Сухие Авиационные Соединения

Smaile-Pluss, SIA Латвия
Технический центр DANTEC, Латвия, Эстония
Optitrans OÜ Эстония





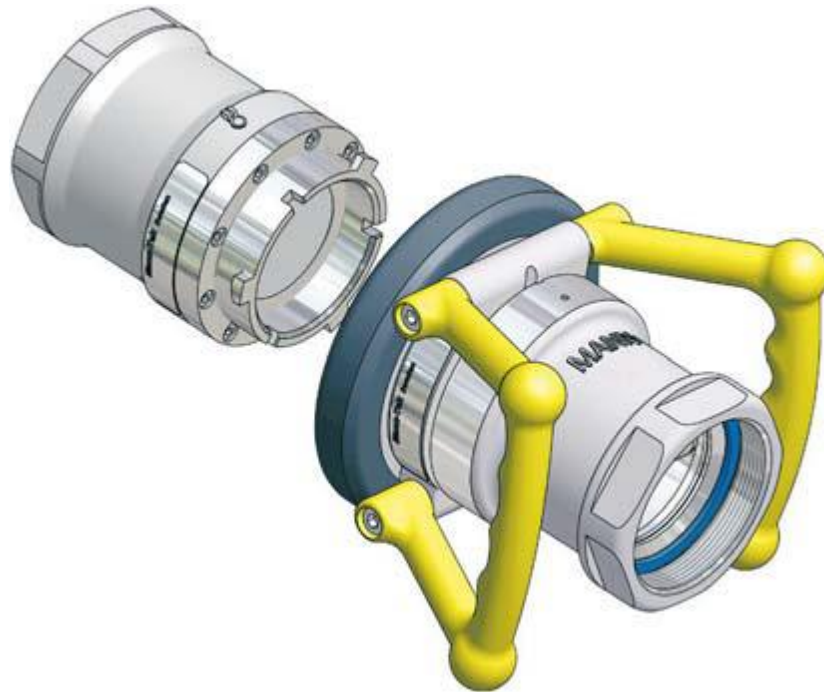


Компания «SMAILE-PLUSS» SIA является официальным представителем компании «Mann Tek» на территории Балтийских государств.

Сухие авиационные соединения разработаны для использования в гражданской авиации с максимальным рабочим давлением 10 бар (150 psi). Рабочий диапазон температур от – 38° С до + 60° С. Однако, при использовании специальных низкотемпературных прокладок, возможно использование при температуре до – 55° С. Эти соединения не подходят для подкрыльной заправки.

Все соединения могут быть использованы для хвостовой или основной загрузки транспортного средства. Данные соединения произведены в соответствии с международными стандартами: ISO 45, MS24484, British Aerospace Specification 2C14. Соединения изготавливаются из алюминия повышенной прочности или нержавеющей стали. В чем преимущества Сухих авиационных Соединений?

- При подсоединении и отсоединении топливных шлангов исключается возможность пролива продукта;
- Минимизация протечек и опасного воздействия на окружающую среду вредных газов и жидкостей;
- Просто в использовании – сохраняет время;
- Надежно и просто в обслуживании и ремонте, что сохраняет ваши вложения;
- Соединения, изготовленные по стандарту ISO 45 2 ½" совместимы с имеющимися авиационными соединениями.
- Одобрены Европейскими директивами PED и ATEX и международными требованиями ADR.



Все части, контактирующие с топливом, - из алюминия и нержавеющей стали

Ни одна латунная часть не соприкасается с топливом.

Элемент, подсоединяемый к резервуару, с резьбой BSP, с плоской уплотняющей прокладкой, что позволяет ввинтить элемент на полную глубину резьбы. Так же возможны варианты с присоединительным фланцем или с внутренней конической резьбой NPT.

PTFE (Тефлон) подшипник между осью поршня и поршневой направляющей деталью для исключения возможности заедания.

Коническое седло клапана для исключения риска "выскакивания поршня" при возникновении экстремального давления.

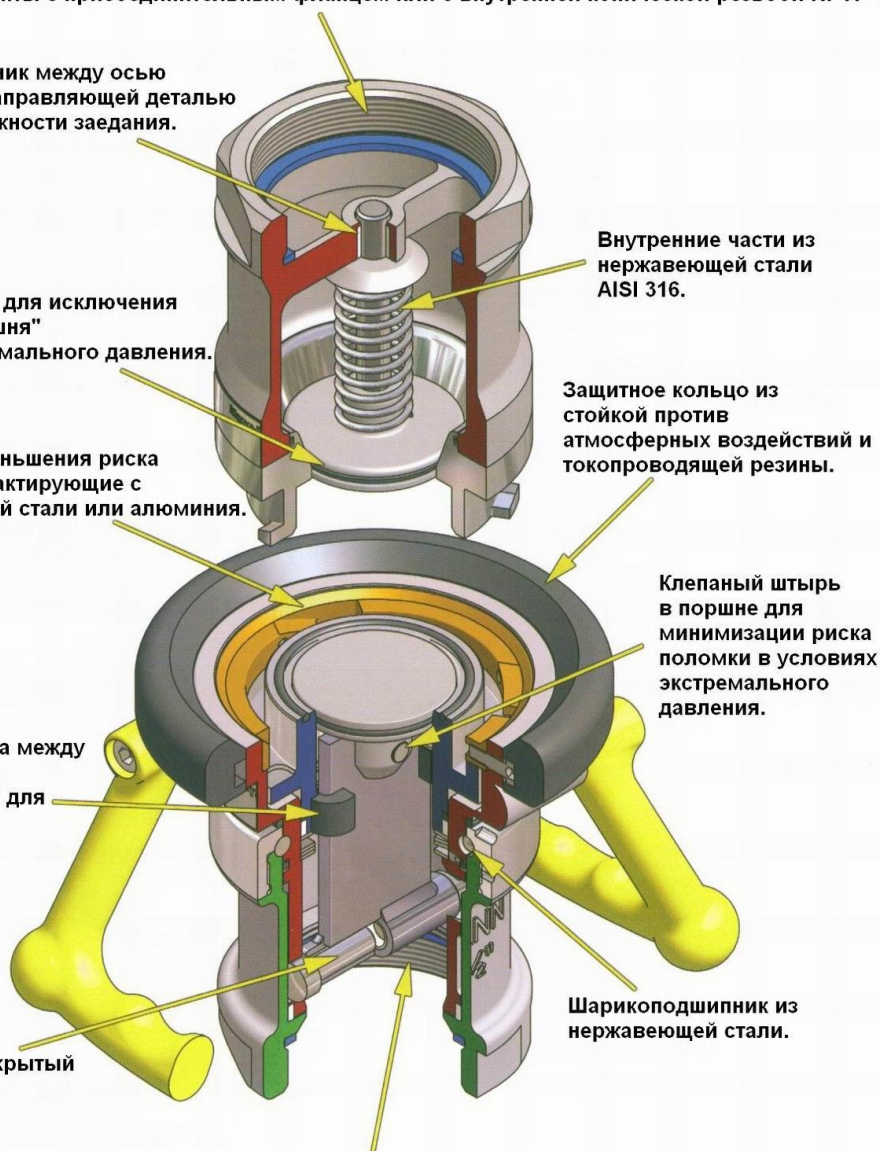
Кольцо из латуни для уменьшения риска заедания. Все части, контактирующие с топливом из нержавеющей стали или алюминия.

PTFE (Тефлон) прослойка между приводной пластиной и направляющей поршня для исключения риска заклинивания.

Стержень из нержавеющей стали, покрытый PTFE (Тефлон) для исключения риска заклинивания.

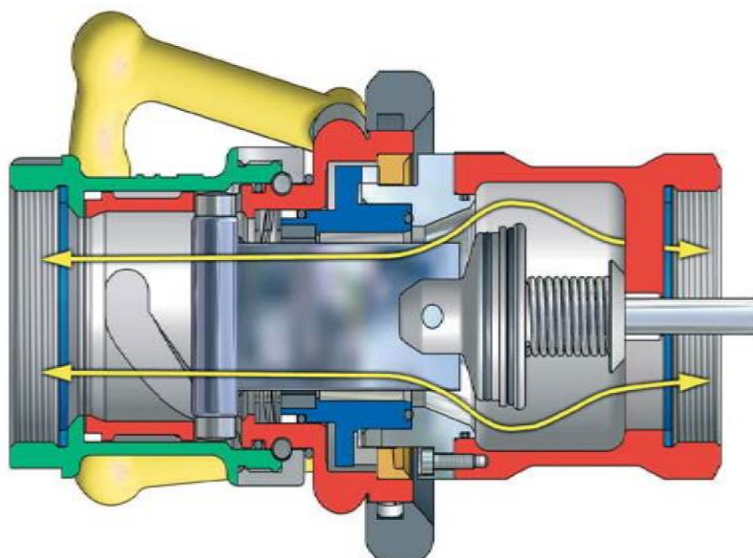
Элемент, подсоединяемый к шлангу, с резьбой BSP, с плоской уплотняющей прокладкой, что позволяет ввинтить элемент на полную глубину резьбы. Так же возможны варианты с присоединительным фланцем или с внутренней конической резьбой NPT.

Тефлон - Teflon является зарегистрированной торговой маркой DuPont.



Как это работает

Соединено



Разъединено

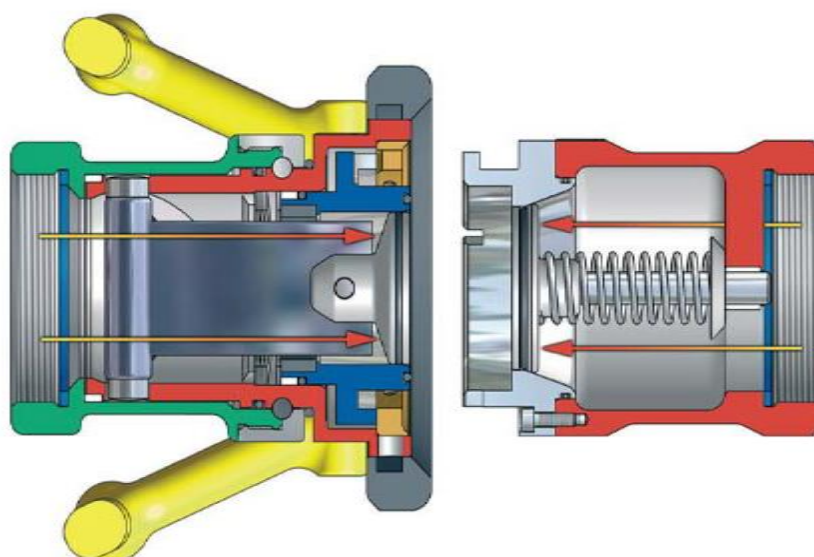
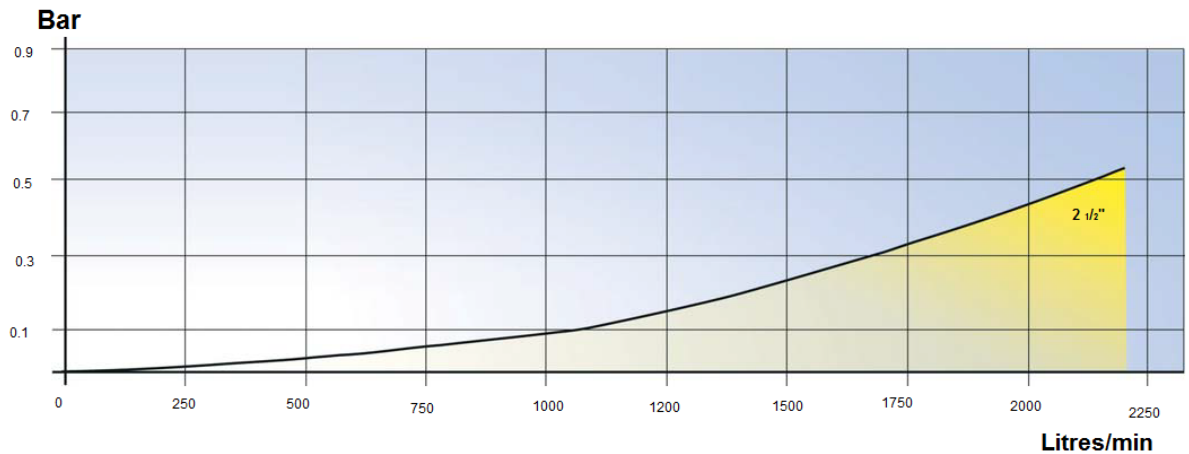
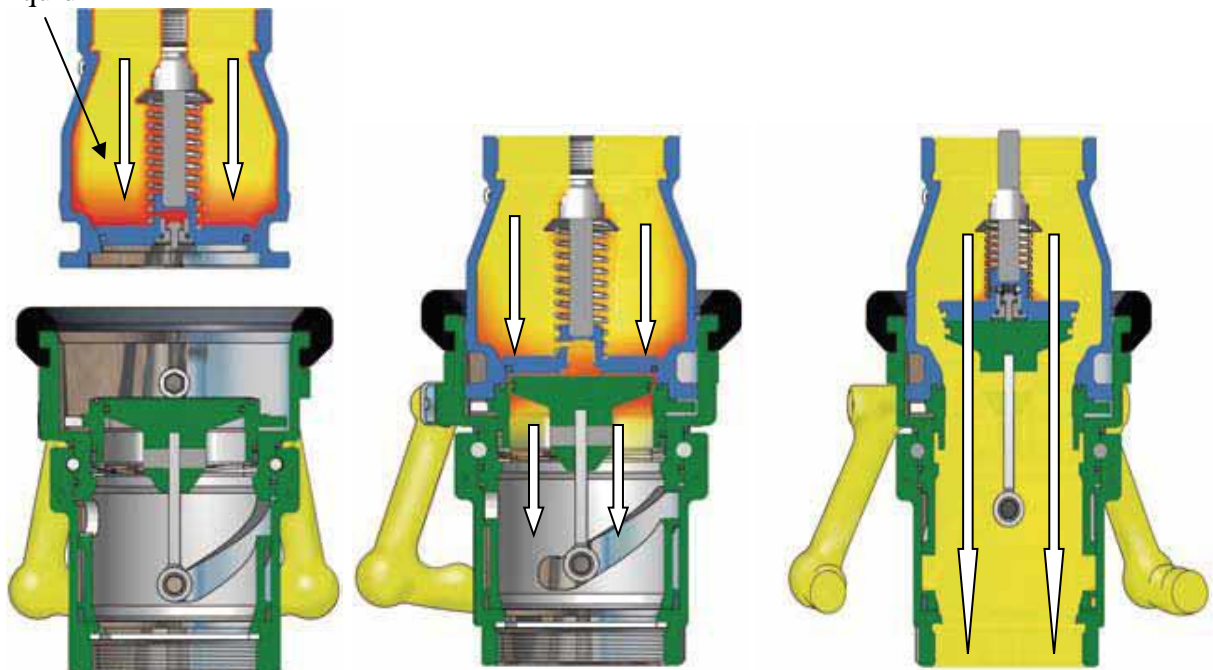


График потерь давления



Test Fluid: n-Paraffin, Test Temperature: 20* C Density: 0,75 kg/dm2
Viscosity: 1,75 mm2/s

Trapped liquid

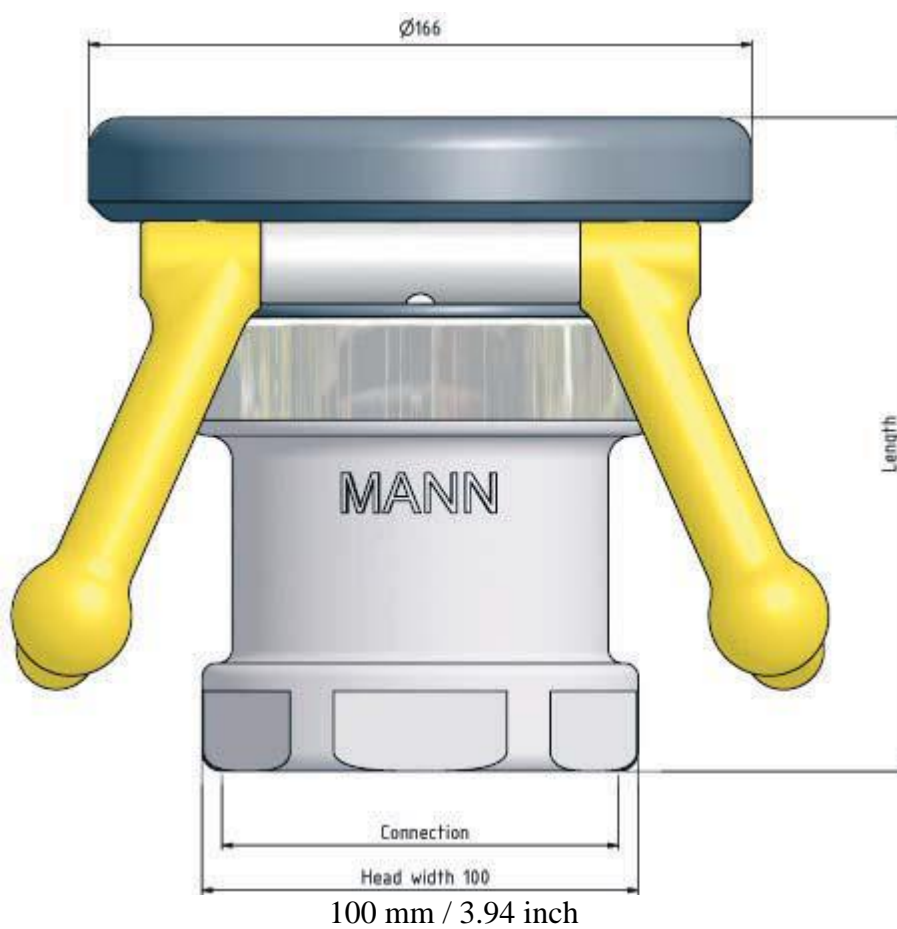


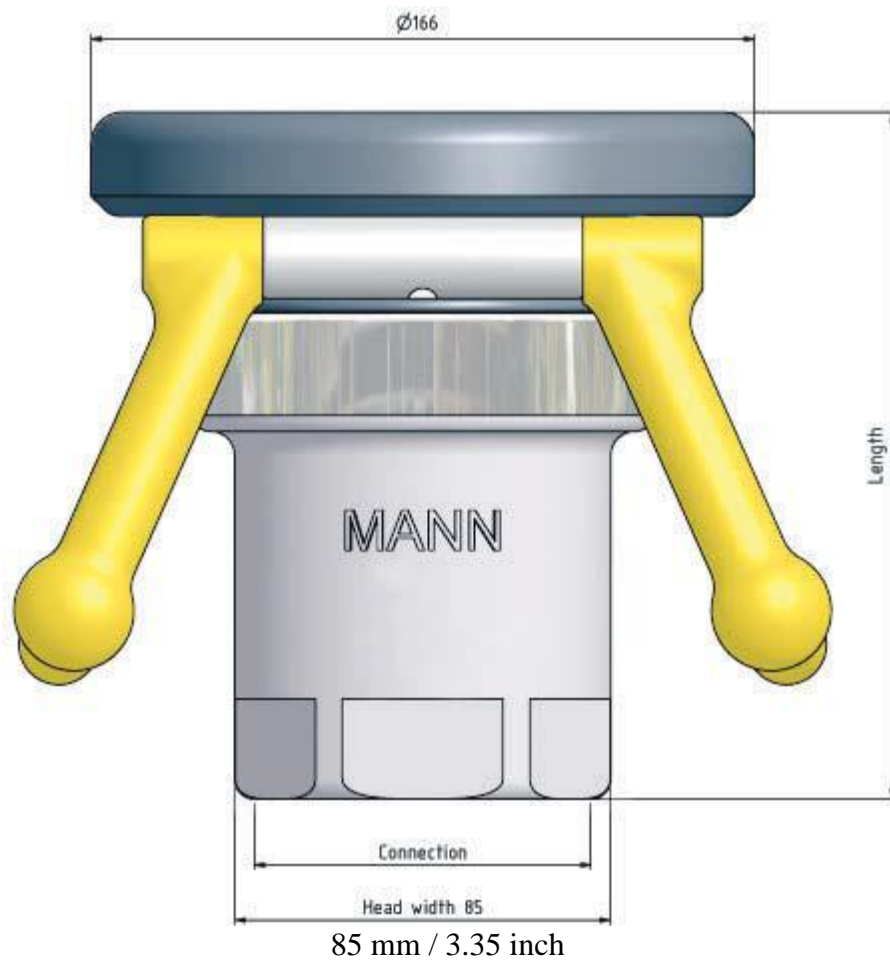
Trapped liquid
in Tank Unit
Open
pressure
relief valve

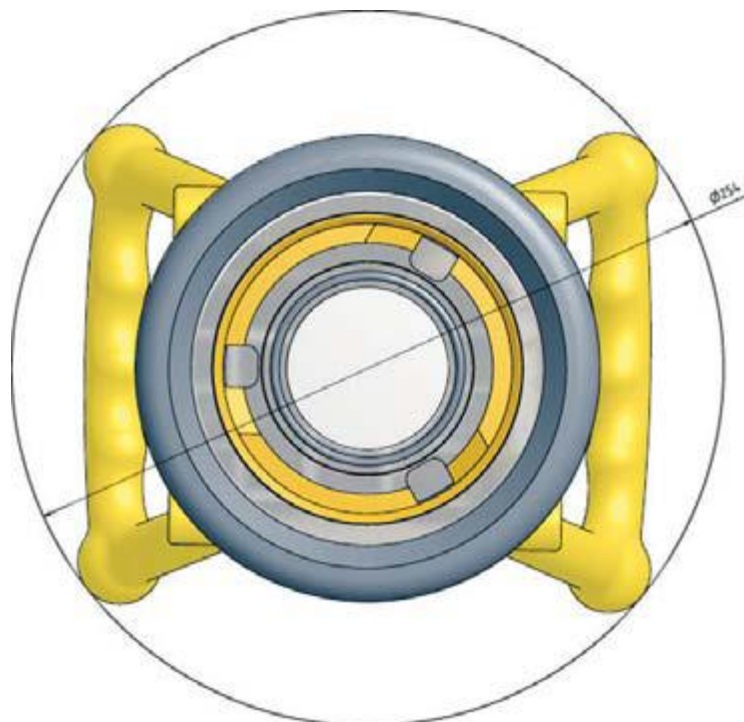
Pressure expands
into Hose Uni

Открытый
без давлени
Полный поток

Элемент шланга с внутренней резьбой – Стандартная рукоятка.







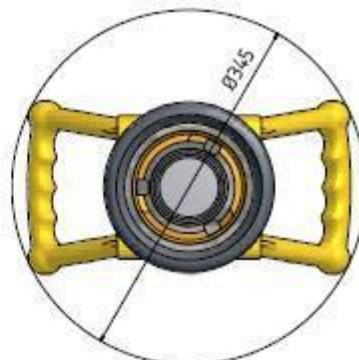
D - 254 mm / 10,0 inch

BSP = ISO 228

NPT = B1.20.1

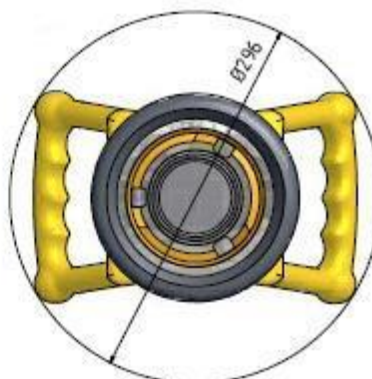
Код	Длина	Ширина основания	Тип резьбы	Вес, кг.
F312B1101B	64 mm/6.46 inch	85 mm / 3.35 inch	2 1/2" BSP	3,4
F314B1101B	164 mm/6.46 inch	100 mm / 3.94 inch	3" BSP	3,5
F313B1101B	172 mm/6.77 inch	85 mm / 3.35 inch	2 1/2" NPT	3,4
F315B1101B	174 mm/6.85 inch	100 mm / 3.94 inch	3" NPT	3,5

Элемент шланга – Длинная рукоятка



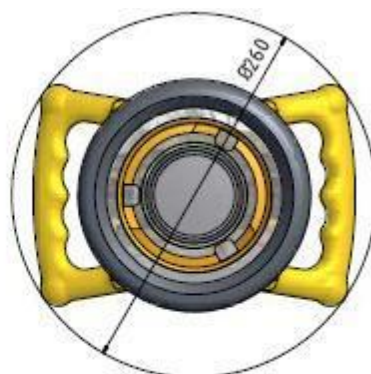
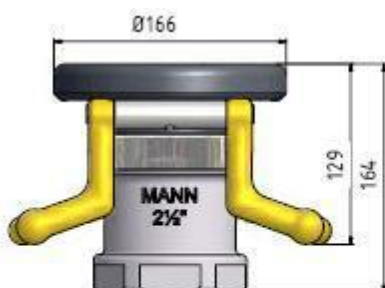
Код заказа: Код элемента шланга + H-F3-11-L1YE

Элемент шланга – Укороченная рукоятка



Код заказа: Код элемента шланга + H-F3-11-L2YE

Элемент шланга – Базовая рукоятка



Код заказа: Код элемента шланга + H-F3-11-L3YE

Сетчатый фильтр

Изготавливается в соответствии с ISO45 стандартом. 3 типа фильтров: 45 mesh, 60 mesh, 100 mesh. При заказе необходимо подставить в код вместо XX: 45 для 45 mesh, 60 для 60 mesh и 10 для 100 mesh.



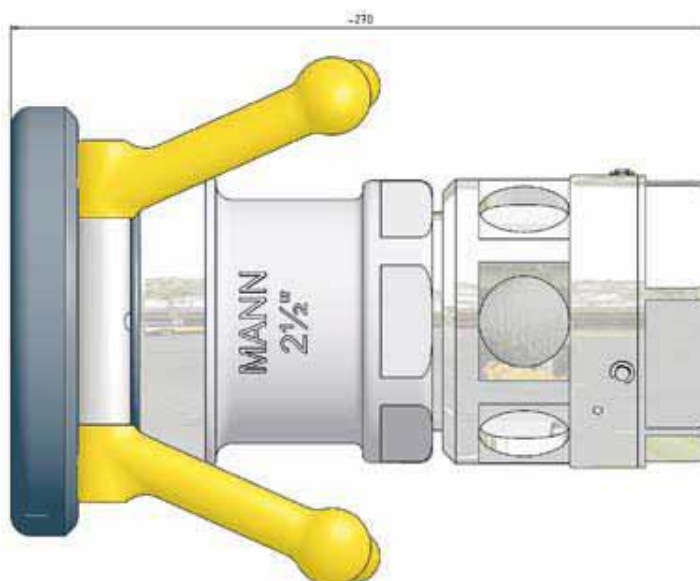
45 mesh



60 mesh



100 mesh



Код	Соединение (наружная резьба)	Соединение к элементу шланга (внутренняя резьба)
U1280S1101-XX	2 1/2" BSP	2 1/2" BSP
U1281S1101-XX	3" BSP	2 1/2" NPT
U1380S1101-XX	2 1/2" NPT	2 1/2" BSP
U1381S1101-XX	3" NPT	2 1/2" NPT
U1482S1101-XX	3" BSP	3" BSP
U1483S1101-XX	3" BSP	3" NPT
U1582S1101-XX	3" NPT	3" BSP
U1583S1101-XX	3" NPT	3" NPT

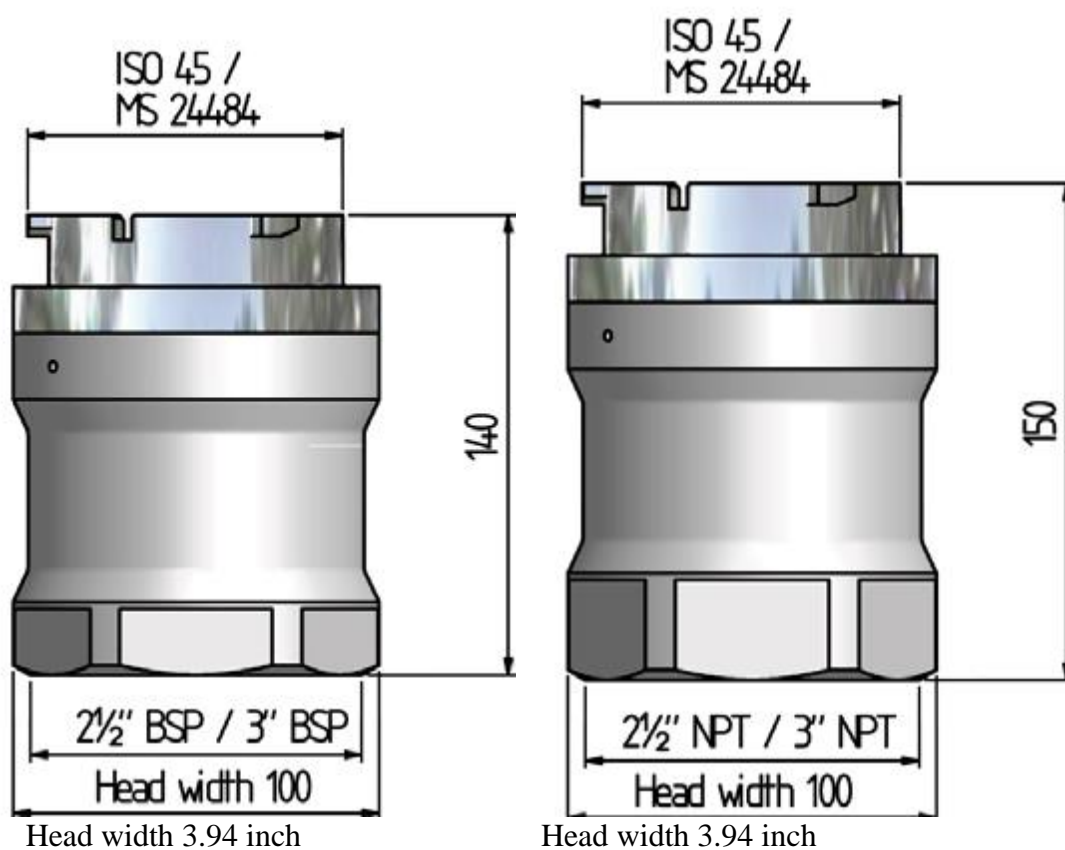
Устройство сетчатого фильтра



Заземление



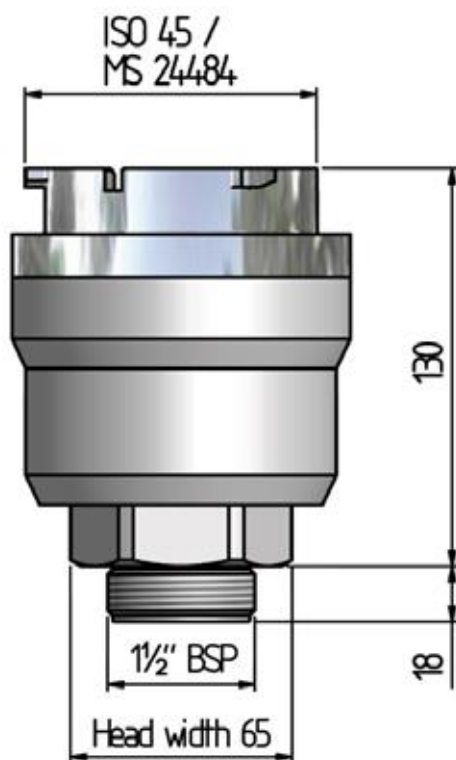
Элемент резервуара с внутренней резьбой



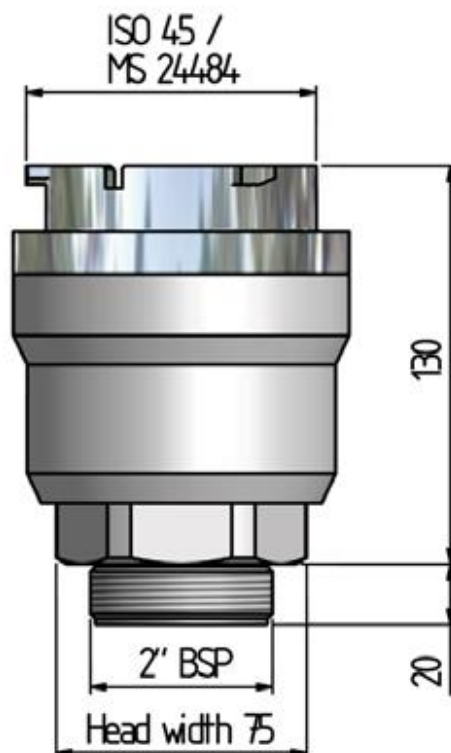
Код	Соединение	материал	Вес, кг.
G312A1401B	2 1/2" BSP	AL	2,29
G314A1401B	3" BSP	AL	2,29
G313A1401B	2 1/2" NPT	AL	2,29
G315A1401B	3" NPT	AL	2,29
G312A4401B	2 1/2" BSP	SS	
G314A4401B	3" BSP	SS	
G313A4401B	2 1/2" NPT	SS	
G315A4401B	3" NPT	SS	

Рабочее давление	Тестовое давление
10 бар / 150 psi	15 бар / 225 psi

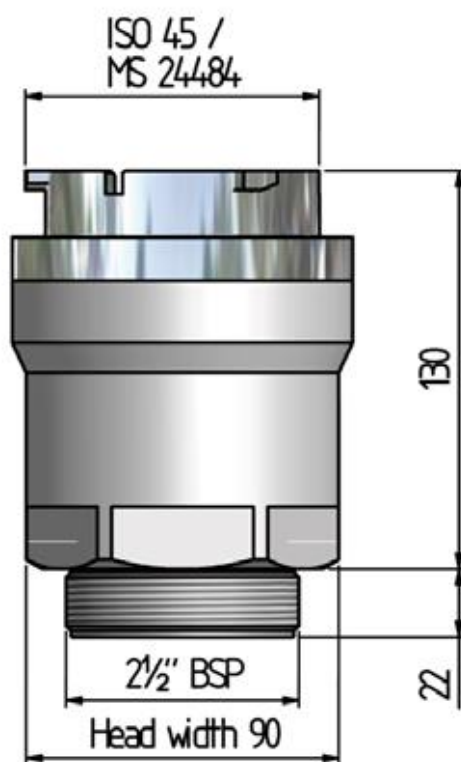
Элемент резервуара с наружной резьбой



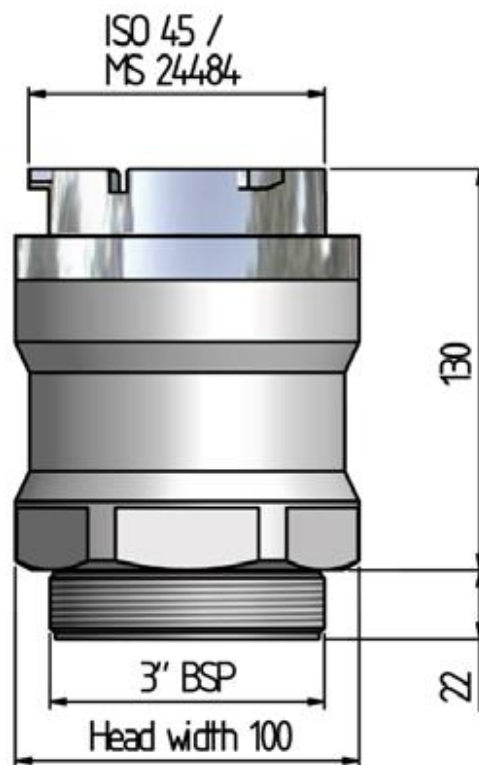
Head width 2.56 inch



Head width 2.95 inch



Head width 3.54 inch



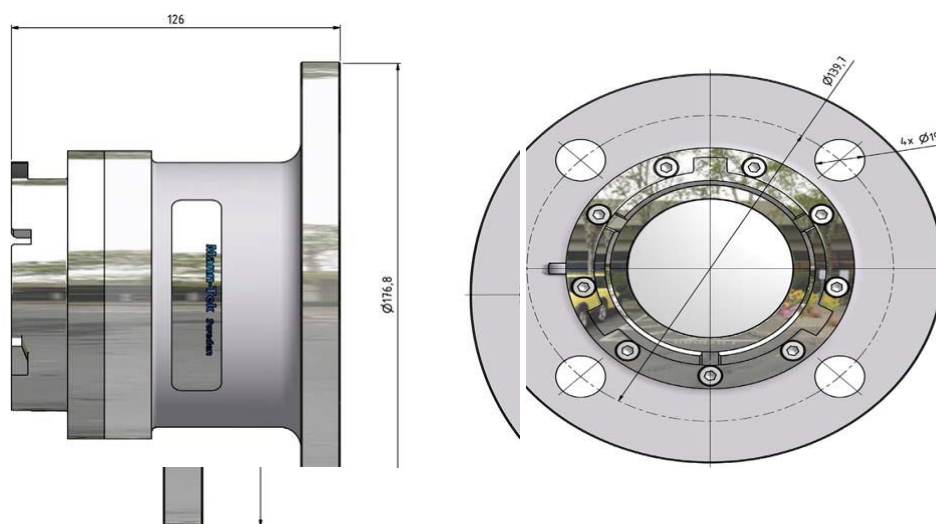
Head width 3.94 inch

Код	Соединение	материал	Вес, кг.
G375A1401	1 ½" BSP	AL	2,1
G378A1401	2" BSP	AL	2,2
G380A1401	2 ½" BSP	AL	2,2
G382A1401	3" BSP	AL	2,3
G375A4401B	1S" BSP	SS	
G378A4401B	2" BSP	SS	
G380A4401B	2S" BSP	SS	
G382A4401B	3" BSP	SS	

Рабочее давление	Тестовое давление
10 бар / 150 psi	15 бар / 225 psi

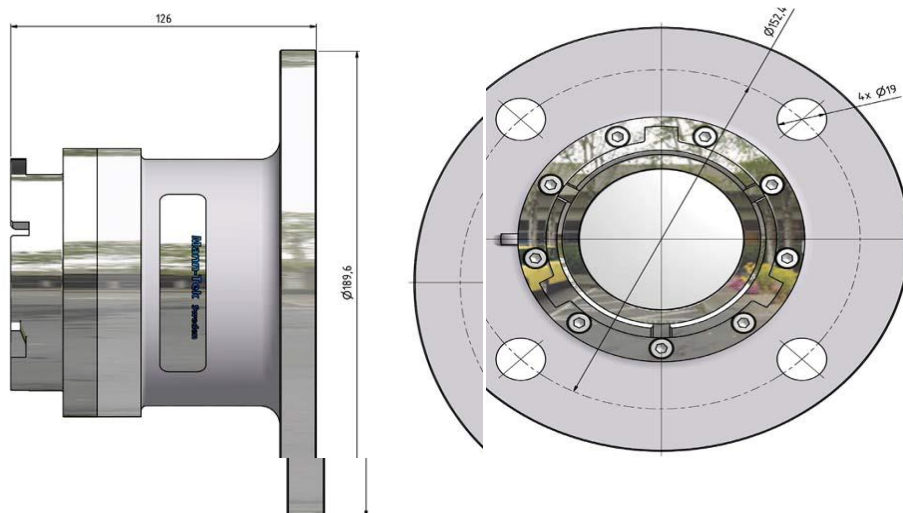
Резьба
BSP = ISO 228 NPT = B1.20.3

Элемент резервуара с фланцем 2 ½" ASA 150 psi



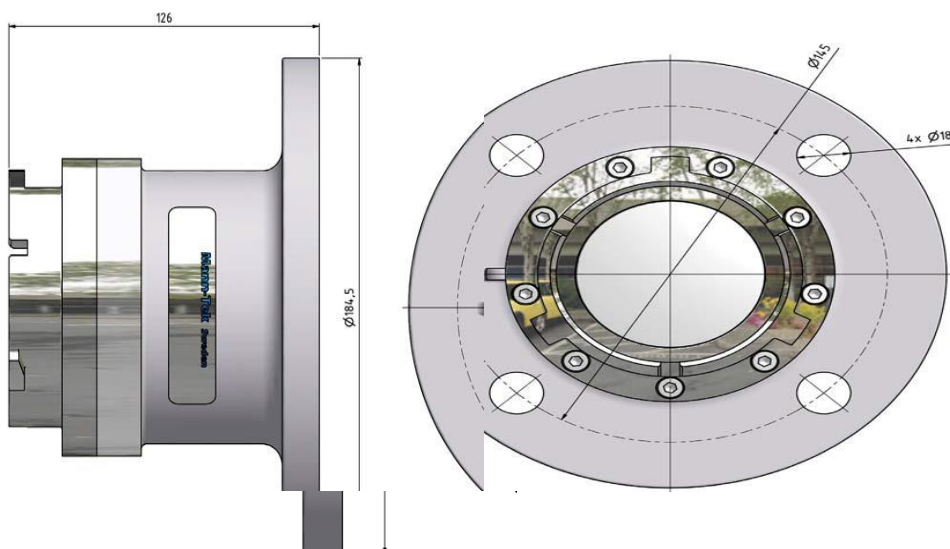
Код	Соединение	материал	Вес, кг.
G359D1401	2 ½" ASA 150 psi	AL	2,7
G359B4401	2S" ASA 150 psi	SS	

Элемент резервуара с фланцем 3" ASA 150 psi



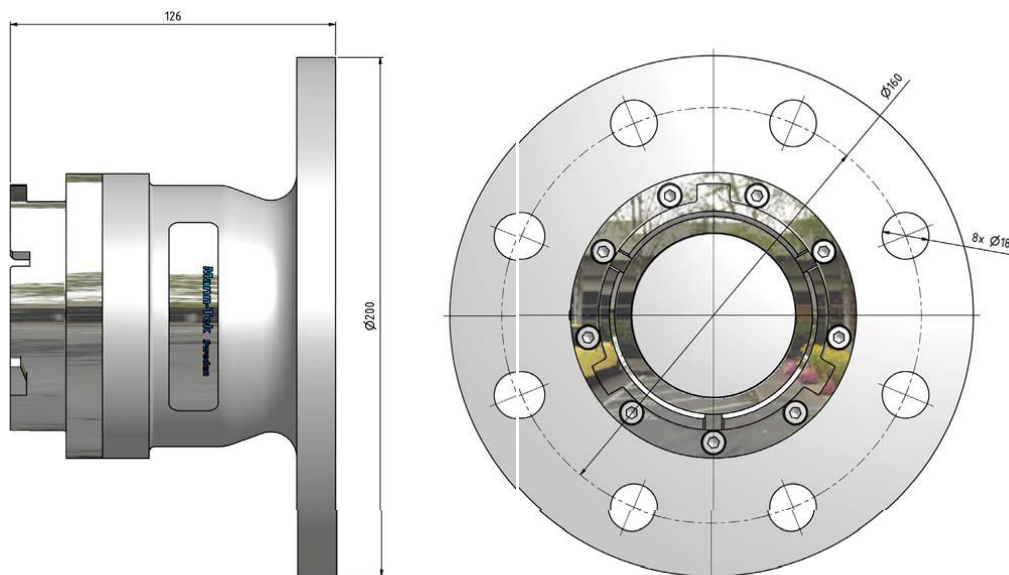
Код	Соединение	материал	Вес, кг.
G361D1401	3" ASA 150 psi	AL	2,9
G361B4401	3" ASA 150 psi	SS	

Элемент резервуара с фланцем DIN DN 65 PN 10/16



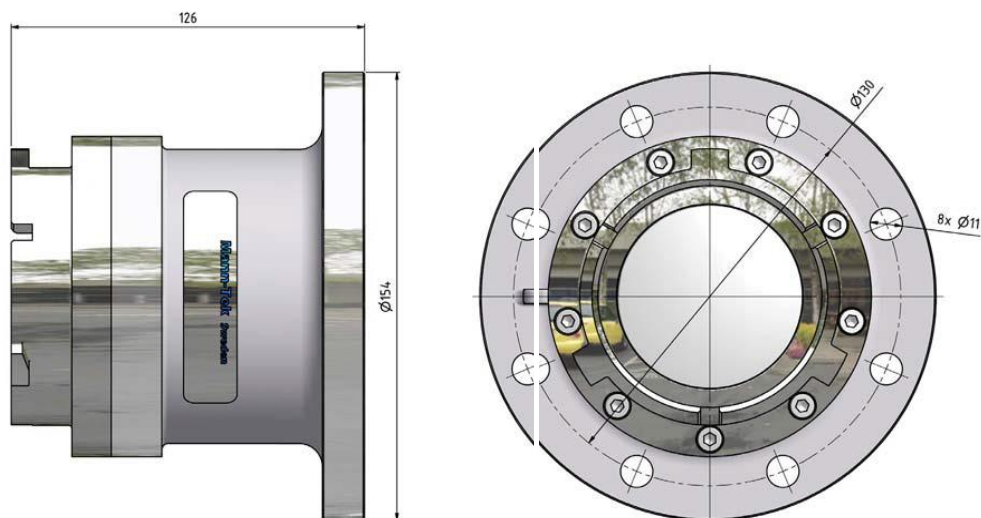
Код	Соединение	материал	Вес, кг.
G333D1401	DN 65 PN 10/16	AL	2,7
G333B4401	DN 65 PN 10/16	SS	

Элемент резервуара с фланцем DIN DN 80 PN 10/16



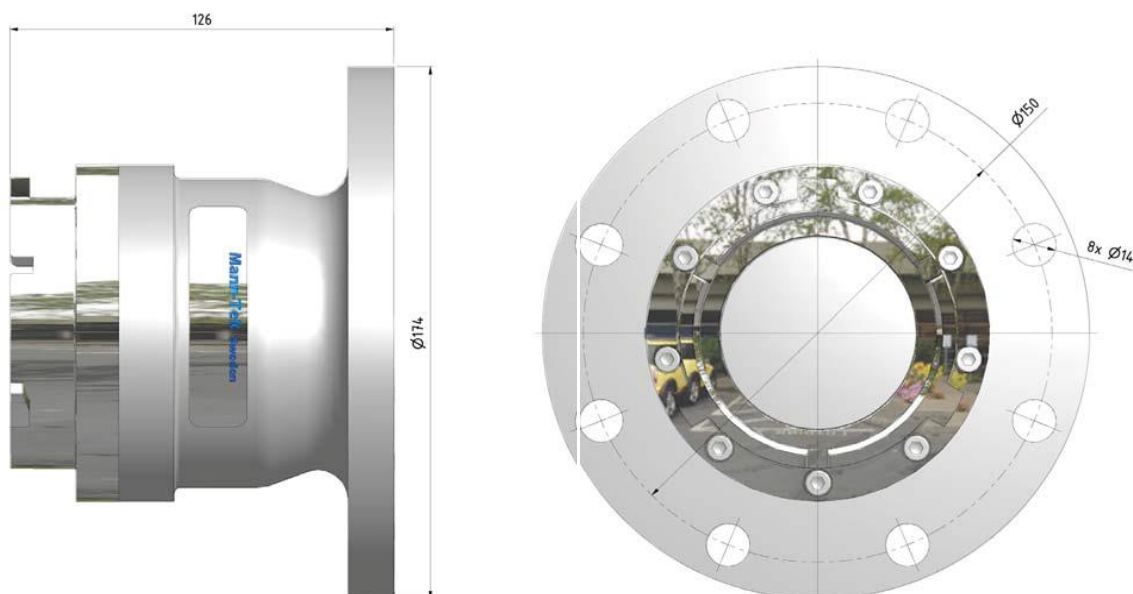
Код	Соединение	материал	Вес, кг.
G336D1401	DN 80 PN 10/16	AL	3,0
G336B4401	DN 80 PN 10/16	SS	

Элемент резервуара с фланцем TW1 (DIN 28459)



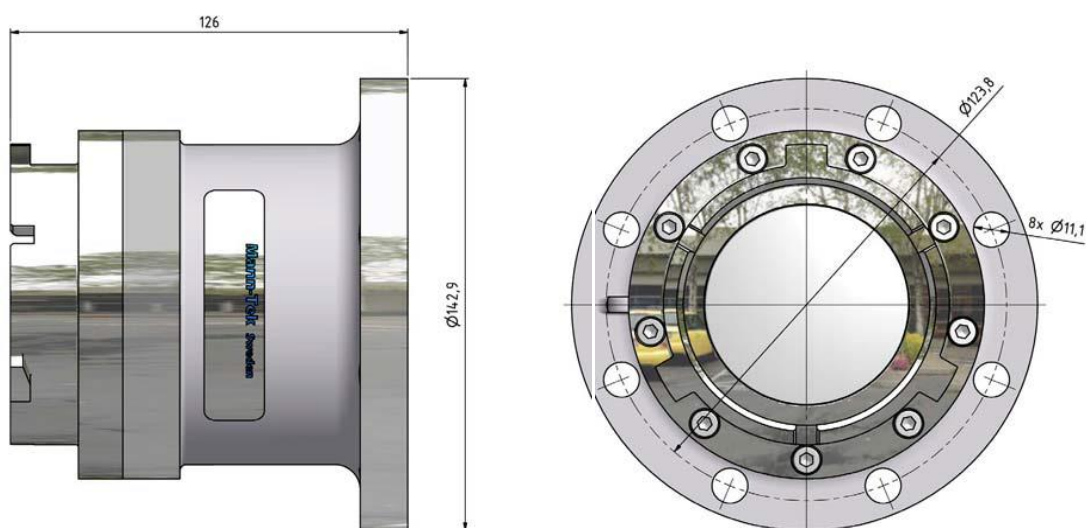
Код	Соединение	материал	Вес, кг.
G365D1401	TW1 (DIN 28459)	AL	2,5
G365B4401	TW1 (DIN 28459)	SS	

Элемент резервуара с фланцем TW3 (DIN 28459)



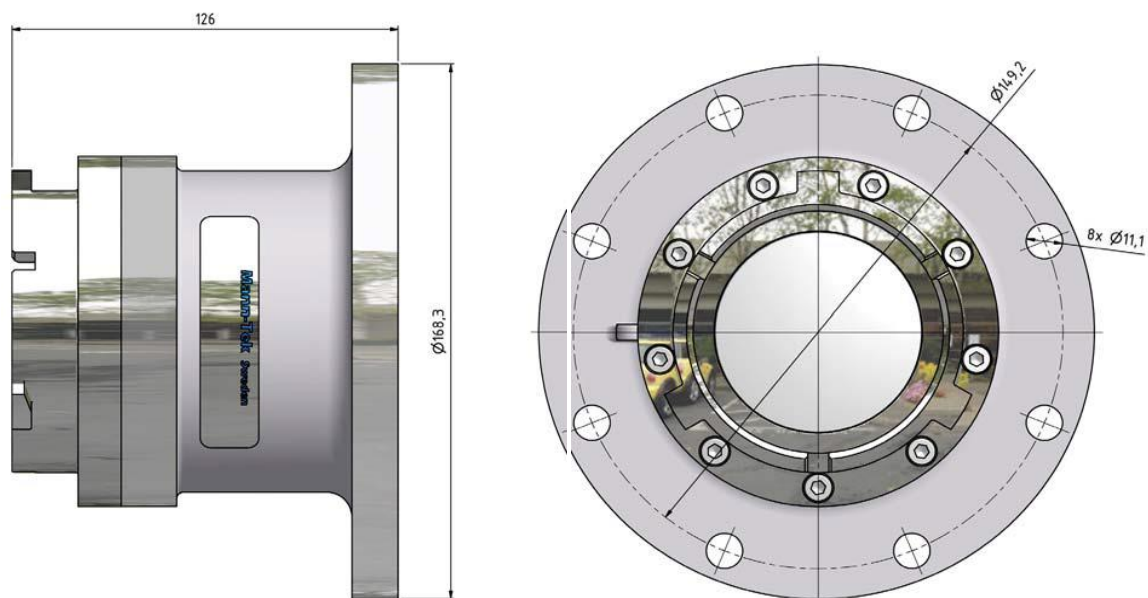
Код	Соединение	материал	Вес, кг.
G366D1401	TW3 (DIN 28459)	AL	2,9
G366B4401	TW3 (DIN 28459)	SS	

Элемент резервуара с фланцем 3" TTMA



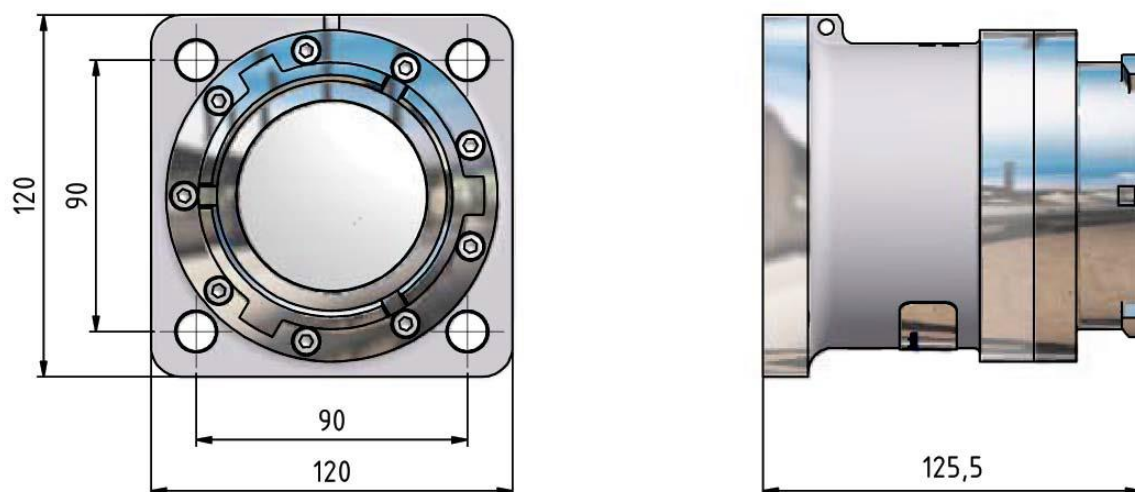
Код	Соединение	Вес, кг.	материал
G367D1401	3" TTMA	2,4	AL
G367B4401	3" TTMA		SS

Элемент резервуара с фланцем 4" TTMA



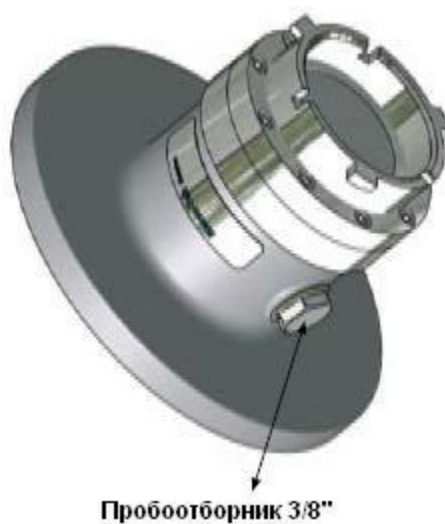
Код	Соединение		Вес, кг.
G368D1401	4" TTMA	AL	2,6
G368B4401	4" TTMA	SS	

Элемент резервуара с квадратным фланцем 120 мм



Код	Соединение	Вес, кг.	материал
G3107B1401	Square flange 120 mm	2,7	AL
G3107B4401	_120 mm / 4.72 inch		SS

Соединение с пробоотборником



Код заказа: код фланца + D-G3-11-C1

Заглушки и крышки



Крышка (для элемента резервуара)

Код	Материал	Вес, кг.
K300A1101	Алюминий	0,5
K300A2201	Композит	0,107



Заглушка (для элемента шланга)

Код	Материал	Вес, кг.
I300A1101	Алюминий	0,4
I300A2201	Композит	0,2

Композит используется для температуры до – 20о С.

Технические характеристики

Размер DACoupling в соответствии с ISO45: 2 ½" (DN 65)

Материал:

Алюминий

Материал прокладок:

FPM (Viton) или NBR (Nitrile), Low temperature NBR, FQM (Flourosilicon)

Нижний предел температур:

Материал прокладок	Температура
FPM	- 200 C
NBR	- 250 C
Low temp. NBR	- 400 C
FQM	- 550 C

Максимальное рабочее давление:

10 бар (150 psi)

Тестовое давление:

15 бар (225 psi)

Минимальное разрывное давление:

50 бар (750 psi)

Фактор безопасности:

5:1

Концевые соединения:

резьбовые (BSP, NPT), фланцевые (DIN, ASA). Или другие соединения по заказу.

SMAILE-PLUSS SIA

LV1007, Латвия,
Рига, ул. Слокас 79а
тел. +37167611176,
моб. +37129214098
office@sptech.lv

DANTEC Tehniskais centrs

LV1005, Латвия,
Рига, ул. Твайка 52
тел. +31767352561
info@dantec.lv

OPTITRANS OÜ

DANTEC Технический центр
Vana-Narva mnt 20,
7114 Mardu, Estonia
тел. +3726379467
tallinn@optitrans.ee